

Публичное акционерное общество
«Газпром»

Заказчик: ПАО «Газпром»

ПРОЕКТ МЕЖЕВАНИЯ ТЕРРИТОРИИ

«Участок км 1106,0 - км 1194,2» в составе стройки «Система магистральных
газопроводов Ухта-Торжок. II нитка (Ямал)»

МОГО «Ухта»

Республика Коми

Представитель ООО «КФС-групп»

по доверенности №ДВ/0113/15 от 02.11.2015г.

А.Н. Сенькин

Сыктывкар 2016 г.

Содержание		
1	Пояснительная записка	
2	Чертеж межевания территории	

Инв. № подл.	Подп. и дата	Взам. инв. №

						Содержание	Лист
							2
Изм.	Кол.уч	Лист	№ док.	Подп.	Дата		

1. Пояснительная записка

Проект межевания территории для строительства объекта: "Участок км 1106,0 - км 1194,2" в составе стройки "Система магистральных газопроводов Ухта-Торжок. II нитка (Ямал)" разработан в соответствии с договором с ООО «Газпром инвест» и техническим заданием к нему.

Проект межевания территории подготовлен в отношении территории, необходимой для строительства объекта: "Участок км 1106,0 - км 1194,2" в составе стройки "Система магистральных газопроводов Ухта-Торжок. II нитка (Ямал)", в целях определения границ и площади земельных участков, необходимых для строительства объектов и установления зон с особыми условиями использования территории (если это необходимо в соответствии с законодательством РФ).

Проект межевания территории разработан в соответствии со следующей законодательно-нормативной и методической документацией и исходными данными:

- Градостроительный кодекс Российской Федерации (№ 190-ФЗ от 29.12.2004 г.);
- Земельным кодексом РФ (№ 136-ФЗ от 25.10.2001 г.);
- Федеральный закон «О недрах» (№ 2395-1 от 21.02.1992 г.);
- СНиП 2.07.01-89* «Градостроительство. Планировка и застройка городских и сельских поселений»;
- СНиП 1-04-2003 «Инструкция о порядке разработки, экспертизы и утверждения градостроительной документации»;
- СанПиН 2.2.1/2.1.1.1200-03 «Санитарно-защитные зоны и санитарная классификация предприятий, сооружений и иных объектов»;
- Правила землепользования и застройки МОГО «Ухта», утвержденные решением Совета МОГО «Ухта» от 04.09.2013 №227;
- Сведения государственного кадастра недвижимости, выданные филиалом ФГБУ «ФКП Росреестра» по РК;
- Рабочая документация. Материалы для составления документации по оформлению прав на земельные участки под строительство, выполненные ОАО «Гипроспецгаз» в августе 2013 года.

Зоны с особыми условиями использования территории – охранные зоны линейных объектов, отображены на чертеже межевания территории. Размеры охранных зон определены в соответствии с действующими нормативными документами:

- правила охраны магистральных трубопроводов (утверждены постановлением Федерального горного и промышленного надзора России от 24.04.1992 №9).

Проектируемый для строительства объект: "Участок км 1106,0 - км 1194,2" в составе стройки "Система магистральных газопроводов Ухта-Торжок. II нитка (Ямал)" расположен на межселенной территории МОГО «Ухта», в кадастровом квартале 11:20:0201001.

Согласно правилам землепользования и застройки МОГО «Ухта», предлагаемое размещение объекта проходит по территориальным зонам: ПТЗ 1106 (природный ландшафт), СХЗ 801 (сельскохозяйственные угодья), ИЗ 400 (инженерная инфраструктура).

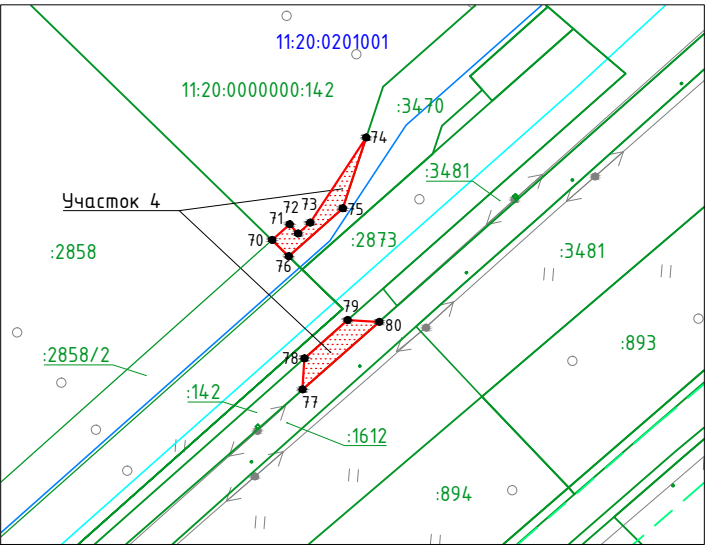
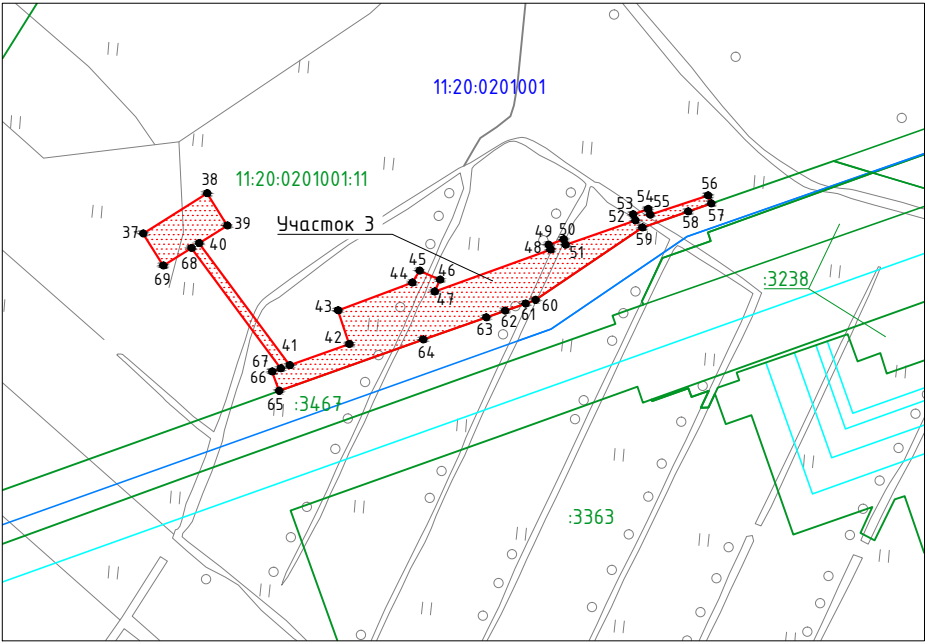
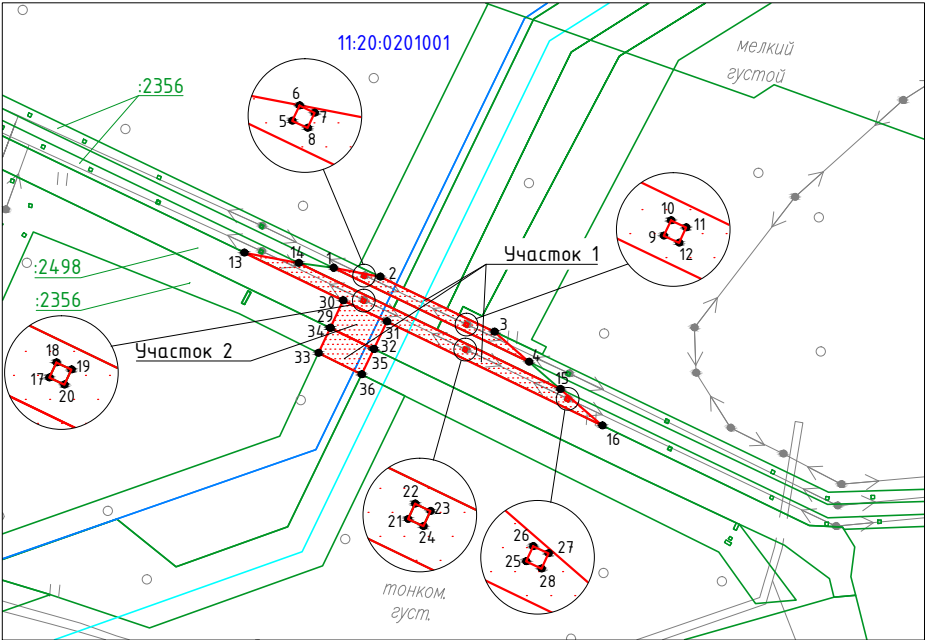
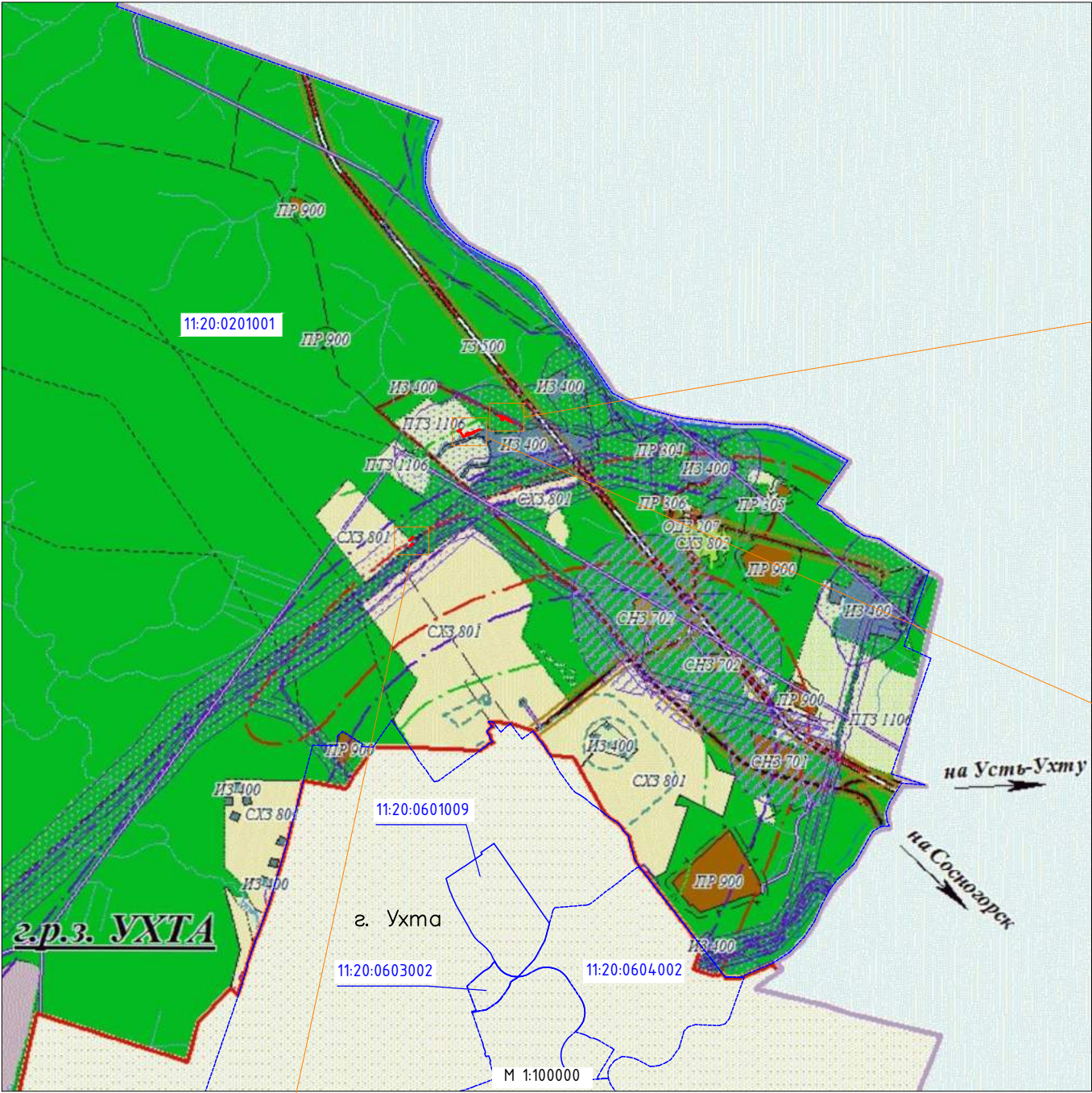
В границах проекта межевания территории объекты культурного наследия отсутствуют.

Инв. № подл.	Подп. и дата	Взам. инв. №	<p>объектов, отображены на чертеже межевания территории. Размеры охранных зон определены в соответствии с действующими нормативными документами:</p> <p>- правила охраны магистральных трубопроводов (утверждены постановлением Федерального горного и промышленного надзора России от 24.04.1992 №9).</p> <p>Проектируемый для строительства объект: "Участок км 1106,0 - км 1194,2" в составе стройки "Система магистральных газопроводов Ухта-Торжок. II нитка (Ямал)" расположен на межселенной территории МОГО «Ухта», в кадастровом квартале 11:20:0201001.</p> <p>Согласно правилам землепользования и застройки МОГО «Ухта», предлагаемое размещение объекта проходит по территориальным зонам: ПТЗ 1106 (природный ландшафт), СХЗ 801 (сельскохозяйственные угодья), ИЗ 400 (инженерная инфраструктура).</p> <p>В границах проекта межевания территории объекты культурного наследия отсутствуют.</p>								
			Пояснительная записка						Лист		
									3		
Изм.	Кол.уч	Лист	№ док.	Подп.	Дата						

Проектные решения по межеванию территории отражены на чертеже межевания территории.

Инв. № подл.	Подп. и дата	Взам. инв. №						
Изм.	Кол.уч	Лист	№ док.	Подп.	Дата	Пояснительная записка		Лист
								4

Обзорная схема



- Условные обозначения:
- 1 — граница земельного участка, точка поворота границ земельного участка;
 - граница испрашиваемого земельного участка;
 - 11:20:0201001 — номер кадастрового квартала
 - :2498 — кадастровый номер земельного участка по сведениям государственного кадастра недвижимости
 - границы земельных участков, сведения о которых содержатся в государственном кадастре недвижимости и государственном лесном реестре
 - - - охранные зоны объектов, сведения о которых содержатся в государственном кадастре недвижимости
 - Участок 1 — обозначение образуемого земельного участка
 - ось трассы газопровода Ухта-Торжок 1 нитка
 - ось трассы газопровода Ухта-Торжок 2 нитка

						Строительство объекта: "Участок км 1106,0 – км 1194,2" в составе стройки "Система магистральных газопроводов Ухта-Торжок. II нитка (Ямал)"			
Изм.	Кол.уч.	Лист	Ндок	Подпись	Дата	Республика Коми, МОГО "Ухта"	Стадия	Лист	Листов
Рук.отд.		Адиреев			02.16			1	1
Норм. конт.		Юркин			02.16				
Исполнит.		Сенькин			02.16	Чертеж проекта межевания территории Масштаб 1:5000		ООО "КФС-групп"	

Земли, земельные участки, расположенные в границах образуемых земельных участков				
Обозначение участка (номер контура)	В границах кадастрового участка с кадастровым номером/ в границах кадастрового квартала	Категория земель	Разрешенное использование	Площадь образуемого земельного участка, кв.м.
1	2	3	4	5
Участок 1(1)	11:20:0201001:2356	земли промышленности	для строительства объекта КС Ухтинская в составе стройки "Магистральный газопровод СРТО - Торжок"	905.17
Участок 1(2)	11:20:0201001:2356	земли промышленности	для строительства объекта КС Ухтинская в составе стройки "Магистральный газопровод СРТО - Торжок"	2171.96
Участок 1(3)	11:20:0201001:2356	земли промышленности	для строительства объекта КС Ухтинская в составе стройки "Магистральный газопровод СРТО - Торжок"	589.34
Участок 2	11:20:0201001:2498	земли промышленности	для эксплуатации объекта КС Ухтинская в составе стройки "Магистральный газопровод СРТО - Торжок"	646.04
Участок 3	11:20:0201001:11	земли сельхозназначения	для сельхозиспользования	8536.4
Участок 4(1)	11:20:0000000:142	земли сельхозназначения	для ведения общественного сельскохозяйственного производства	818.66
Участок 4(2)	11:20:0000000:142	земли сельхозназначения	для ведения общественного сельскохозяйственного производства	778.19
Итого:				14445

Приложение 2 к чертежу межевания территории
Координаты поворотных точек границ земельных участков
(СК-63)

№точки	X	Y
1	7053805,14	5284951,72
2	7053799,26	5284982,61
3	7053762,96	5285058,19
4	7053743,10	5285080,98
5	7053799,34	5284970,39
6	7053801,35	5284971,34
7	7053800,41	5284973,35
8	7053798,40	5284972,42
9	7053767,05	5285038,03
10	7053769,06	5285038,98
11	7053768,12	5285040,99
12	7053766,11	5285040,06
13	7053815,23	5284892,74
14	7053808,46	5284928,69
15	7053725,10	5285101,62
16	7053700,93	5285129,37
17	7053782,89	5284970,02
18	7053784,90	5284970,96
19	7053783,96	5284972,97
20	7053781,95	5284972,04
21	7053750,56	5285037,28
22	7053752,58	5285038,22
23	7053751,63	5285040,23
24	7053749,62	5285039,30
25	7053717,85	5285104,94
26	7053719,87	5285105,88
27	7053718,93	5285107,89
28	7053716,91	5285106,97
29	7053765,48	5284949,47
30	7053783,72	5284957,97
31	7053769,71	5284986,97
32	7053751,56	5284978,32
33	7053748,92	5284941,74
34	7053765,48	5284949,46
35	7053751,56	5284978,31
36	7053734,75	5284970,25
37	7053564,77	5284229,37
38	7053591,31	5284271,75
39	7053570,11	5284285,02
40	7053558,44	5284266,38
41	7053477,69	5284326,37
42	7053491,75	5284365,73
43	7053514,03	5284358,17
44	7053532,30	5284407,34
45	7053540,27	5284412,19
46	7053534,27	5284425,73
47	7053526,34	5284422,21

№точки	X	Y
48	7053554,14	5284498,67
49	7053557,41	5284497,50
50	7053560,96	5284507,40
51	7053557,37	5284508,67
52	7053573,40	5284554,78
53	7053577,42	5284553,33
54	7053580,97	5284563,21
55	7053577,26	5284564,55
56	7053589,86	5284602,93
57	7053584,63	5284604,97
58	7053579,32	5284589,72
59	7053568,77	5284559,40
60	7053520,83	5284488,84
61	7053518,47	5284482,20
62	7053513,73	5284468,66
63	7053509,39	5284456,22
64	7053494,79	5284414,44
65	7053460,76	5284319,32
66	7053473,54	5284314,76
67	7053475,58	5284320,46
68	7053555,25	5284261,27
69	7053543,58	5284242,63
70	7051766,25	5283431,70
71	7051776,52	5283443,27
72	7051770,49	5283448,76
73	7051777,60	5283456,76
74	7051833,93	5283493,92
75	7051787,10	5283478,32
76	7051755,51	5283442,72
77	7051667,30	5283451,77
78	7051687,86	5283452,97
79	7051713,23	5283481,55
80	7051712,05	5283502,54